



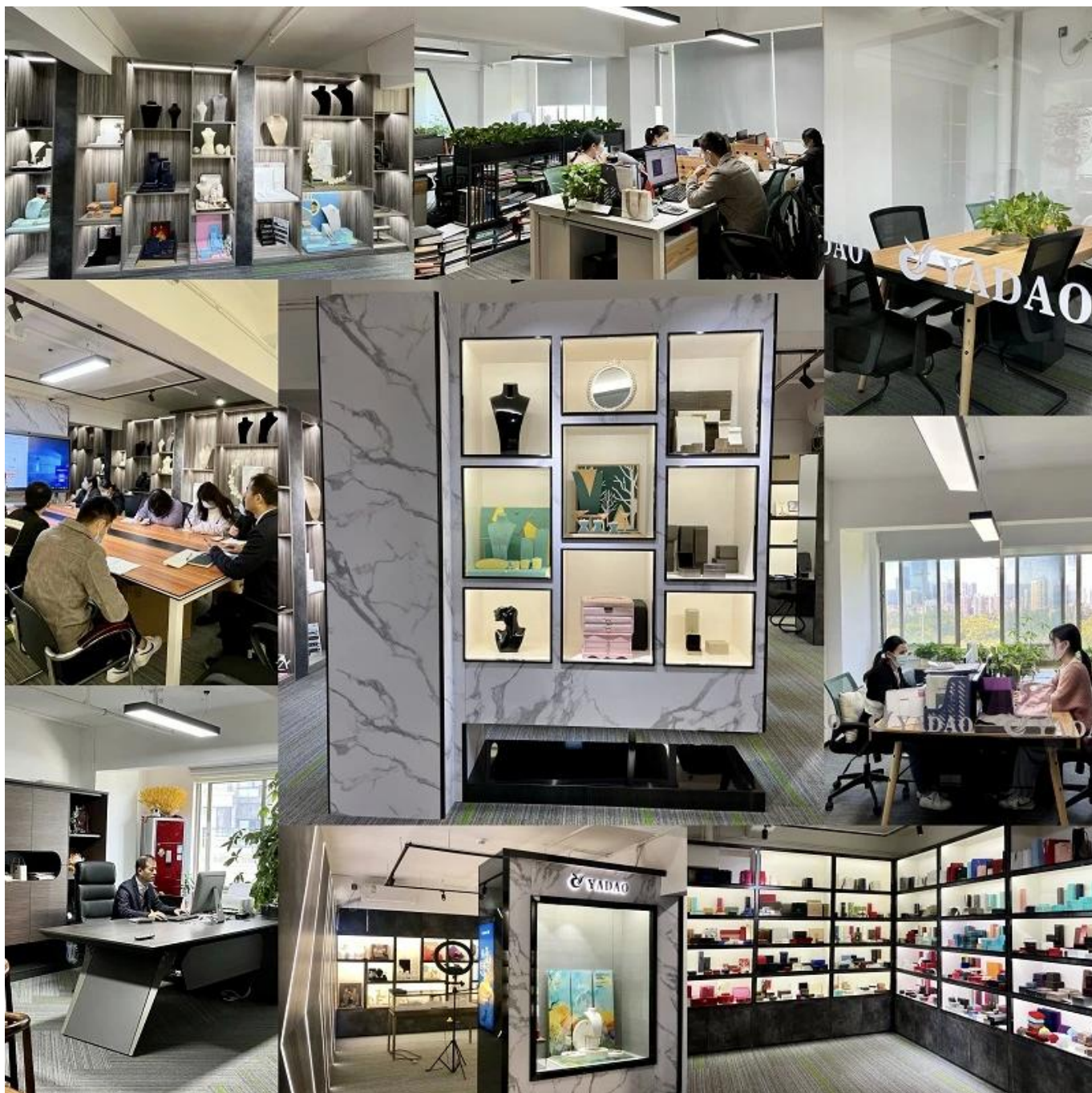




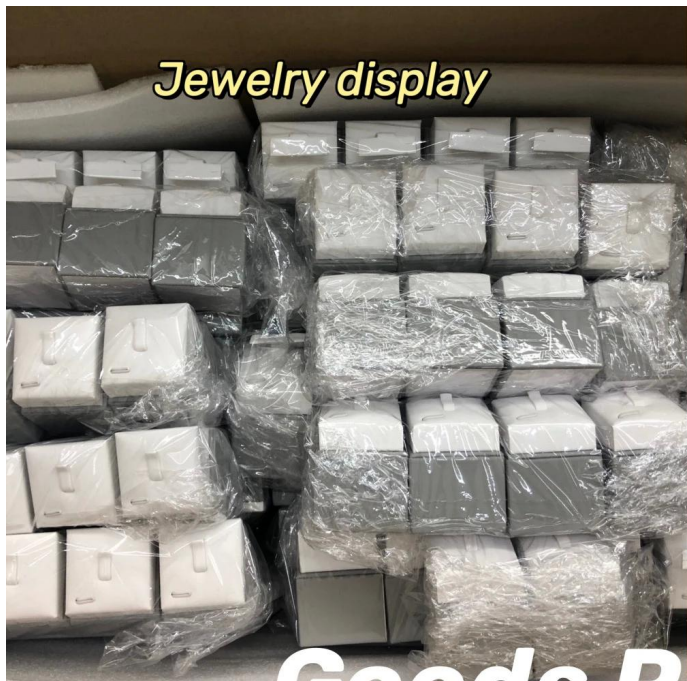




Yadao







*Jewelry display*



*Paper bag*

## ***Goods Packaging***



*Jewelry box*



*Jewelry Pouch*







Sun, 10 Jan

Hi ❤️ happy Late new year 🎉  
Sorry for the late reply, thanks for your concern, I gave your number to my friends because they ask for the boxes.

And everything is perfect 🙌  
Thanks again .

21:37

Mon, 11 Jan

thank you, happy late new year too 😊  
I received the message from your friend thanks again ❤️

10:03 ✓

Hi  
I received the goods in full, it is better than I expected 😊  
thank you sooo much ❤️❤️

18:11

Mon, 30 Nov

wow, that's so great 😊

13:59 ✓

thanks for your loving

13:59 ✓

Bravo 🙌🙌🙌🙌

17:12

Supplier Service: Very Satisfied (5 stars) On-time Shipment: Very Satisfied (5 stars)

Make Up Velvet Button New Style Jewelry Pack...

★★★★★

These pouches were amazing. Just the perfect size for my jewellery. I love them. amazing quality, next I order I will have to make them a bit bigger.

hi dear, have you received the pouches?

Hello dear yes I did two days ago at last

15:19

Thank you 🙏

15:19

wow, that's great 😊

Are they all in well?

Yes they are good  
I will probably need to reorder soon

15:22

Sun, 14 Mar

Hello, how are you? Everything was very well, thank you very much. I will tell you when I need more

07:36

Please send me a message on the Alibaba website where I can rate their products with 5 stars Thank you very much

07:37

Hiiii

15:15

Yes we are selling

15:15

Everyone LOVES the boxes

Supplier Service: Very Satisfied (5 stars) On-time Shipment: Very Satisfied (5 stars)

Custom Logo Luxury Envelope Button Drawstri...

★★★★★

The pouches are excellent quality. Nice and thick fabric. Shipping was reasonably quick as well. Will be purchasing again in the future.

**Feedback from our clients** ❤️





## 問 題 集

Q1. 以下の各文の真偽を判断せよ。

① 自然数  $n$  に対して、 $n^2$  は偶数である。 --- 真である。 .1

②  $\sqrt{2}$  は有理数である。 .2

③ 素数は無限に多い。 .3

④  $\pi$  は有理数である。 --- 偽である。 .4

⑤ 任意の実数  $x$  に対して、 $x^2 \geq 0$  である。 --- 真である。 .5

Q2. 以下の各文の真偽を判断せよ。

① 自然数  $n$  に対して、 $n^2$  は偶数である。

② 自然数  $n$  に対して、 $n^2$  は奇数である。 --- 偽である。 ①と②は互いに反対である。 ③ 自然数  $n$  に対して、 $n^2$  は偶数である。 --- 真である。 ④ 自然数  $n$  に対して、 $n^2$  は奇数である。 --- 偽である。 ⑤ 自然数  $n$  に対して、 $n^2$  は偶数である。 --- 真である。 ⑥ 自然数  $n$  に対して、 $n^2$  は奇数である。 --- 偽である。

Q3. 以下の各文の真偽を判断せよ。

① 10 以内の素数は有限である。 .1

② 素数は無限に多い。 .2

③  $\pi$  は有理数である。 .3

④ 自然数  $n$  に対して、 $n^2$  は偶数である。 .4

⑤ 自然数  $n$  に対して、 $n^2$  は奇数である。 .5

⑥ 自然数  $n$  に対して、 $n^2$  は偶数である。 .6