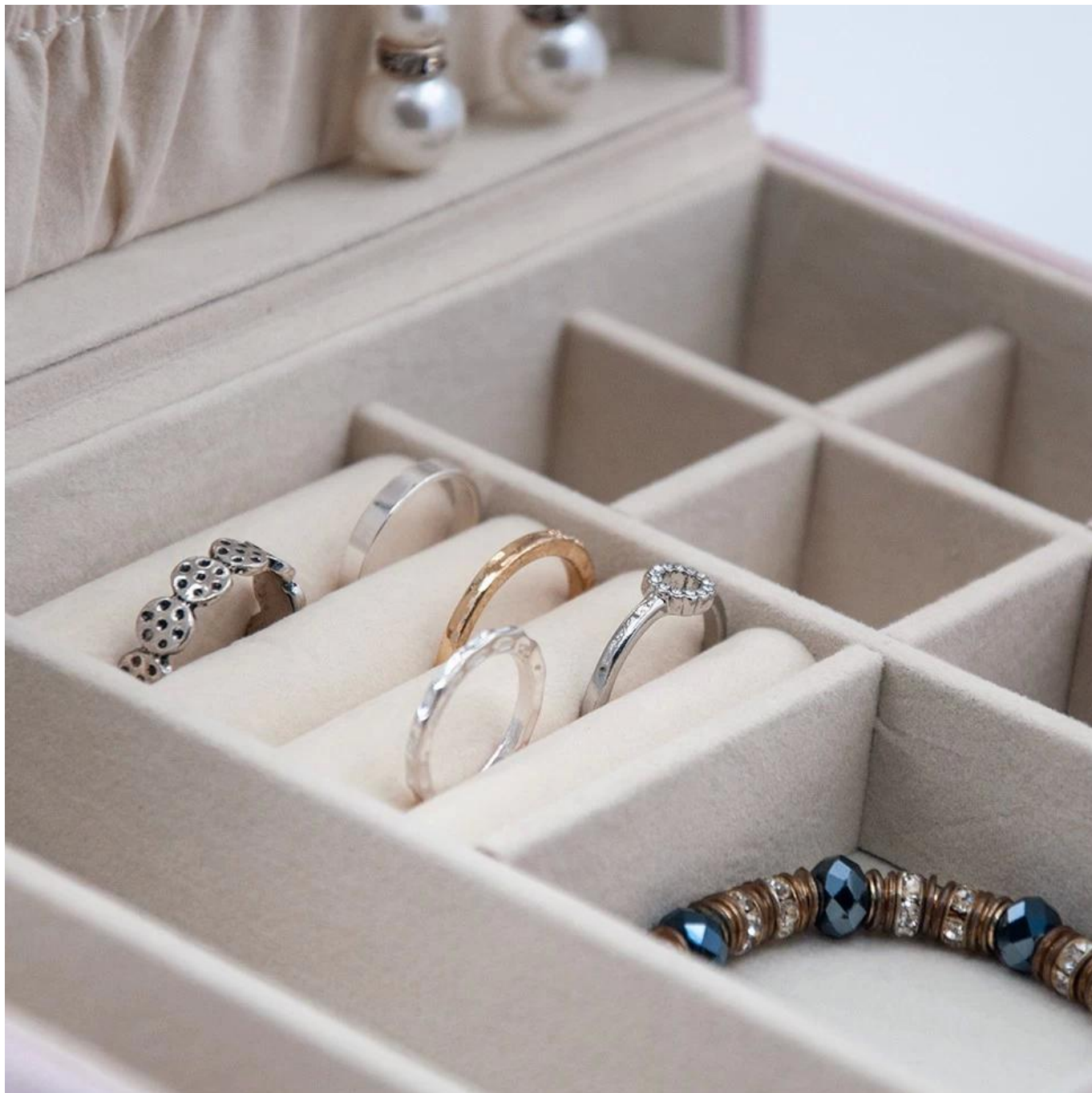


1. 设计一款珠宝盒，要求如下：
 2. 材质：黑色皮革，内部衬里为米色绒布。
 3. 结构：打开后，盒盖内侧有一面镜子，下方有弹性带固定。盒底有分隔，用于存放戒指、耳环、项链等。
 4. 颜色：主色调为黑色，内部为米色，点缀金色五金件。
 5. 尺寸：长20cm，宽15cm，高5cm。
 6. 其他：盒盖内侧印有品牌标识。

1. 设计一款珠宝盒，要求如下：
 2. 材质：黑色皮革，内部衬里为米色绒布。
 3. 结构：打开后，盒盖内侧有一面镜子，下方有弹性带固定。盒底有分隔，用于存放戒指、耳环、项链等。
 4. 颜色：主色调为黑色，内部为米色，点缀金色五金件。
 5. 尺寸：长20cm，宽15cm，高5cm。
 6. 其他：盒盖内侧印有品牌标识。



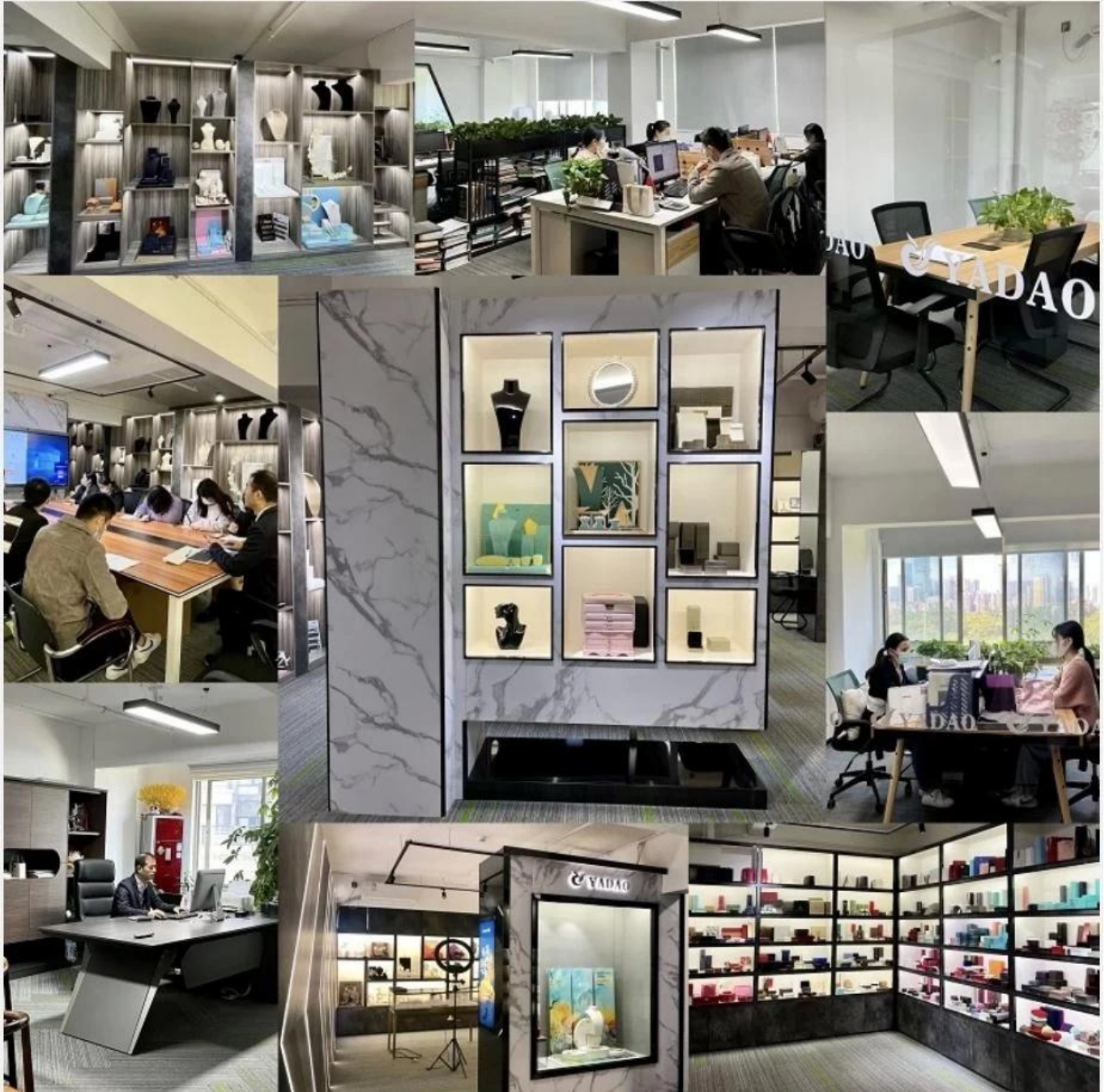














Jewelry display



Paper bag

Goods Packaging



Jewelry box



Jewelry Pouch





10 2003 .

